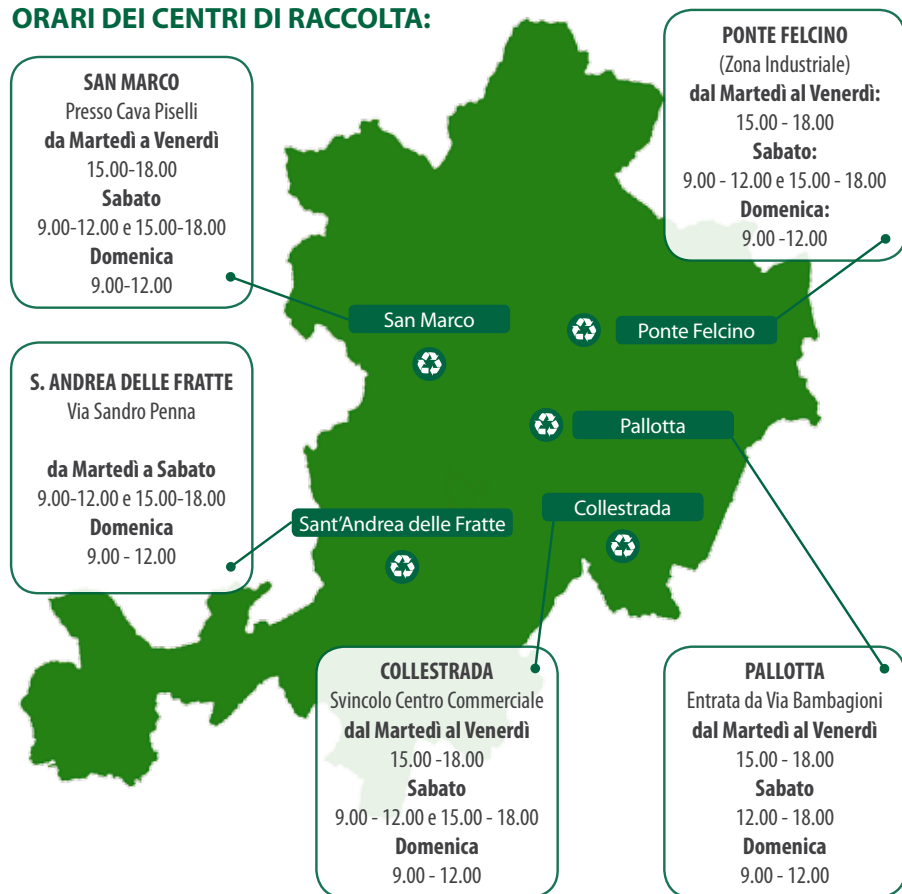


ORARI DEI CENTRI DI RACCOLTA:



A cura di GSA srl



Ambito
Territoriale
Integrato N.2



I CENTRI DI RACCOLTA NEL COMUNE DI PERUGIA



UFFICIO CLIENTI GEST

NUMERO VERDE (SOLO DA NUMERO FISSO)
800.66.70.36

NUMERO (SOLO DA CELLULARE)
075.59.17.125

dal Lunedì al Venerdì: ore 8.30 - 13.00 e 15.00 - 17.00 | **Sabato:** ore 8.30 - 13.00
Fax 075 69.10.312 | Mail ufficioclienti@gestumbria.it - www.gesenu.it



SCARICA L'APP GESENU

Avrai a disposizione una serie di funzionalità facili e intuitive, affinché tu non abbia più alcun dubbio su tutto ciò che ruota attorno alla raccolta differenziata.



Servizio **Whatsapp**

333.95.53.215

Numero abilitato esclusivamente
alla messaggistica (No telefonate)



COSA SONO?

I centri di raccolta comunali, chiamati anche isole ecologiche, sono aree attrezzate e sorvegliate dove gli utenti possono conferire gratuitamente i propri rifiuti differenziati.



A COSA SERVONO?

I centri di raccolta sono il naturale completamento del servizio di raccolta differenziata, fornendo ai cittadini una **soluzione per smaltire tutti quei rifiuti** che, per dimensione o tipologia, **non possono essere conferiti nei contenitori domiciliari o stradali**.



COME UTILIZZARLI?

Per poter conferire in ognuno dei 5 centri di raccolta del Comune di Perugia, bisogna possedere la tessera magnetica **"AMICARD"**, che può essere richiesta gratuitamente presso il Centro di Raccolta, compilando un semplice modulo. Questa tessera personale verrà utilizzata ogni volta, al momento del conferimento rifiuti, per memorizzare tipologie e peso dei materiali consegnati. **Per gli abitanti del centro storico**, la tessera è la stessa utilizzata per il **ritiro dei sacchi** presso i distributori automatici. Possono utilizzare i centri di raccolta esclusivamente i cittadini residenti nel Comune di Perugia.



VANTAGGI PER L'UTENTE

Tutti i cittadini che portano i propri rifiuti al Centro di Raccolta Comunale hanno diritto ad un **incentivo economico, calcolato in base alla quantità ponderata di rifiuti conferiti**. Hanno diritto all'incentivo economico solo gli intestatari della tariffa rifiuti del Comune di Perugia nella categoria "Civile Abitazione". Il progetto di incentivazione economica ha validità annuale ed il relativo contributo viene corrisposto, agli aventi diritto, in un'unica soluzione entro i primi mesi dell'anno successivo attraverso la compensazione diretta sulla propria bolletta. Per maggiori informazioni chiedi il regolamento presso il Centro di Raccolta o visita il sito www.gesenu.it.



IL TERRITORIO SERVITO

I centri di raccolta nel Comune di Perugia sono 5, situate nelle zone di: **Cenerente** (presso cava Piselli), **Sant'Andrea delle Fratte** (Via Sandro Penna), **Ponte Felcino** (Via del Rame), **Collestrada** (Via della Valtiera) e **Via della Pallotta** (accesso da Via Bambagioni).

QUALI RIFIUTI PUOI PORTARE?



VETRO



MULTIMATERIALE LEGGERO
(Plastica e Lattine)



LEGNO



CARTA, CARTONE
E TETRA PAK



RAEE (Tutti i materiali
elettrici ed elettronici)



FERRO



GRANDI PLASTICHE



SFALCI E POTATURE



FARMACI SCADUTI



PILE ESAUSTE E
BOMBOLETTE SPRAY



OLIO VEGETALE



OLIO MINERALE



BATTERIE AUTO



VERNICI, INCHIOSTRI
ACIDI E PESTICIDI



INERTI



INGOMBRANTI

QUALI RIFIUTI NON PUOI PORTARE?



RIFIUTI
ORGANICI



RIFIUTO SECCO RESIDUO
(Rifiuti indifferenziati)



ETERNIT E
CARTONGESSO



PNEUMATICI